

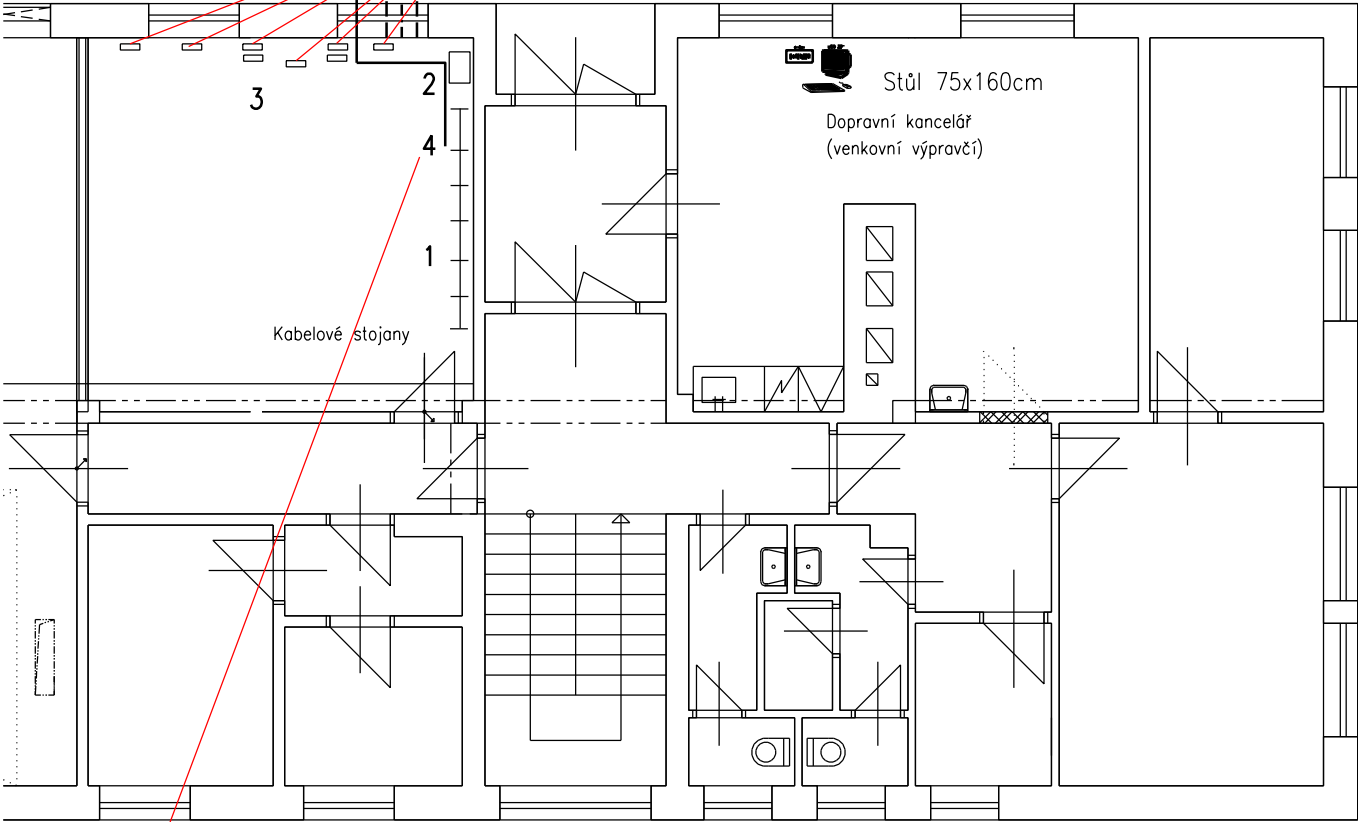


LEGENDA

01-01  Stávající 19" rozvaděč 600x600mm, 22HU pro bývalou DK

 Stávající optický kabel SM 72 vláken 9/125 přívodní kabel pro kamerový systém a pro zab.zař. Navržen v rámci místní kabelizace stavby "Rekonstrukce žst. Český Těšín"



- 1 Stávající kabelové stojany budou demontovány
- 2 Stávající kabelové skříňky budou demontovány propojovací kabely z výpravní budovy
- 3 Stávající kabelové rezervy DOK SŽ a ČDT budou vymístěny – přesměrovány do technologické budovy TB – kabelová místnost
- 4 Stávající ukončení propojovacích kabelů z TB na zářezových svorkovnicích

DEMONTOVAT Svorkovnice na přívodním kabelu z ATÚ TCEPKPFLE 75XN 0,8mm

			ČÍSLO SOUPRAVY:
		PO PŘIPOMÍNKOVÉM ŘÍZENÍ	
REVIZE Č.	DATUM	ZMĚNA	



MORAVIA CONSULT Olomouc a.s.





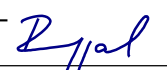
LEGIONÁŘSKÁ 1085/8 , 779 00 Olomouc

tel.: +420 585 570 444

IDS: kjee9md

e-mail: moravia@moravia.cz

http://www.moravia.cz

OBJEDNATEL  Správa železnic, státní organizace v zastoupení: Stavební správa východ, Nerudova 1, 779 00 Olomouc		
HLAVNÍ INŽENÝR PROJEKTU	ING. LUMÍR HOLEŠOVSKÝ 	G. ŘEDITEL MORAVIA CONSULT Olomouc a.s. ING. VÁCLAV KRATOCHVÍL
ODPOVĚDNÝ PROJ. OBJ., PS	NAVRHL, VYPRACOVAL	KONTROLOVAL
ING. MILAN OHAREK 	ING. MILAN OHAREK 	ING. FILIP ROZSYPAL 
KRAJ: MORAVSKOSLEZSKÝ	POVĚŘENÝ OÚ: ČESKÝ TĚŠÍN	OBEC: ČESKÝ TĚŠÍN
Přemístění technologie z provozní budovy v ŽST Český Těšín		ZAK. ČÍSLO MCO 20-041-233-PK
		ÚČEL DUSP + PDPS
		DATUM 11/2021
		FORMÁT 3A4
PS 19-14-06 Žst. Český Těšín, úpravy a přeložky kabelizace ČD-T		MĚŘÍTKO 1 : 100
Umístění zařízení v obj. RZZ		ČÁST D.1.2.5 POŘ.Č. 3